



Echafaudage & Etalement Inc.

CATALOGUE DE PRODUIT | 2020



Echafaudage & Etalement Inc.

“Satisfaire aux besoins de nos clients est toujours notre plus grande priorité”

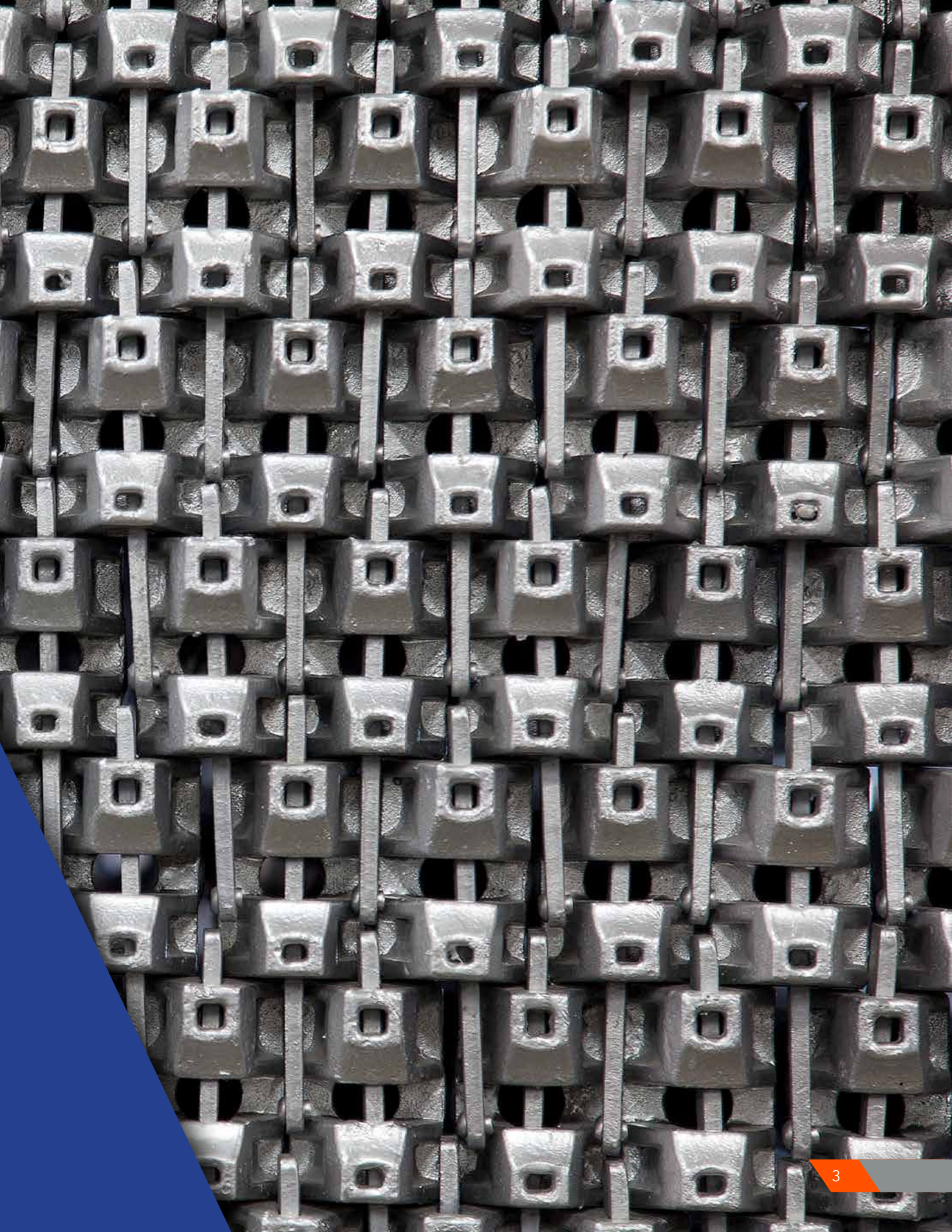
TOPS Echafaudage & Etalement utilise et met en oeuvre la meilleure qualité d'acier et d'aluminium afin d'assurer la sécurité et le succès des utilisateurs les plus performants en Amérique du Nord.

Nos échafaudage, système d'étalement et nos plateformes d'accès sur mesure sont fiables et sont utilisée sur les plus grands projets, jusqu'aux sites plus petits et les espaces les plus restreints. L'innovation, la qualité, la sécurité et le service forment la base de notre succès mutuel. En tant que votre fidèle partenaire, nous vous offrons la solution juste et sécurisée pour vos projets et vos inventaires.

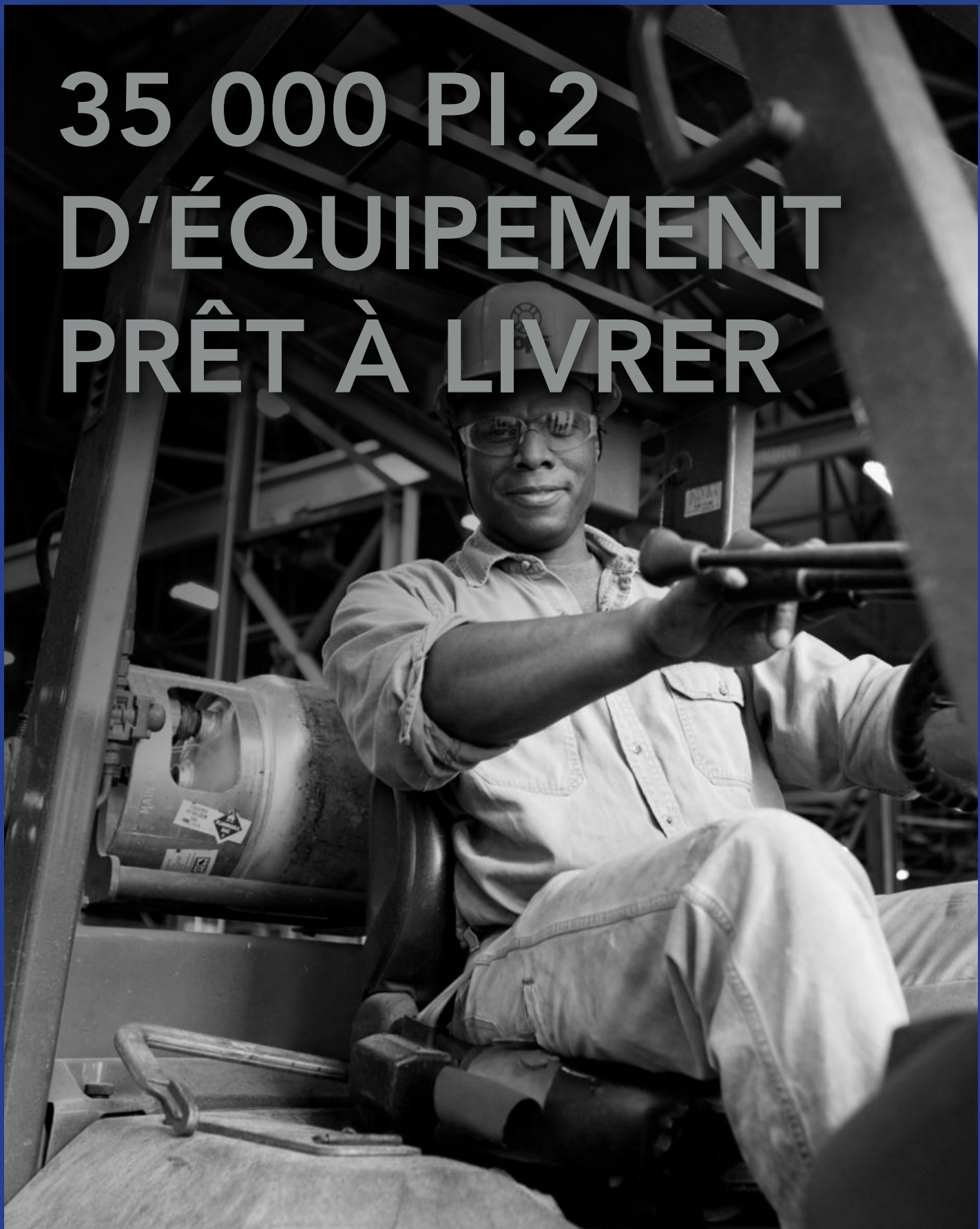
La qualité et la confiance sont sans prix. Ceux qui le savent comprennent que nos produits et nos services à prix abordables sont les meilleurs combinaisons de valeur pour votre entreprise.

Au plaisir de collaborer avec vous.

**Mike Cutrone**  
Directeur, TOPS Echafaudage & Etalement



# 35 000 PI.2 D'ÉQUIPEMENT PRÊT À LIVRER









Echafaudage & Etalement Inc

## TABLES DES MATIÈRES | CATALOGUE DE PRODUIT

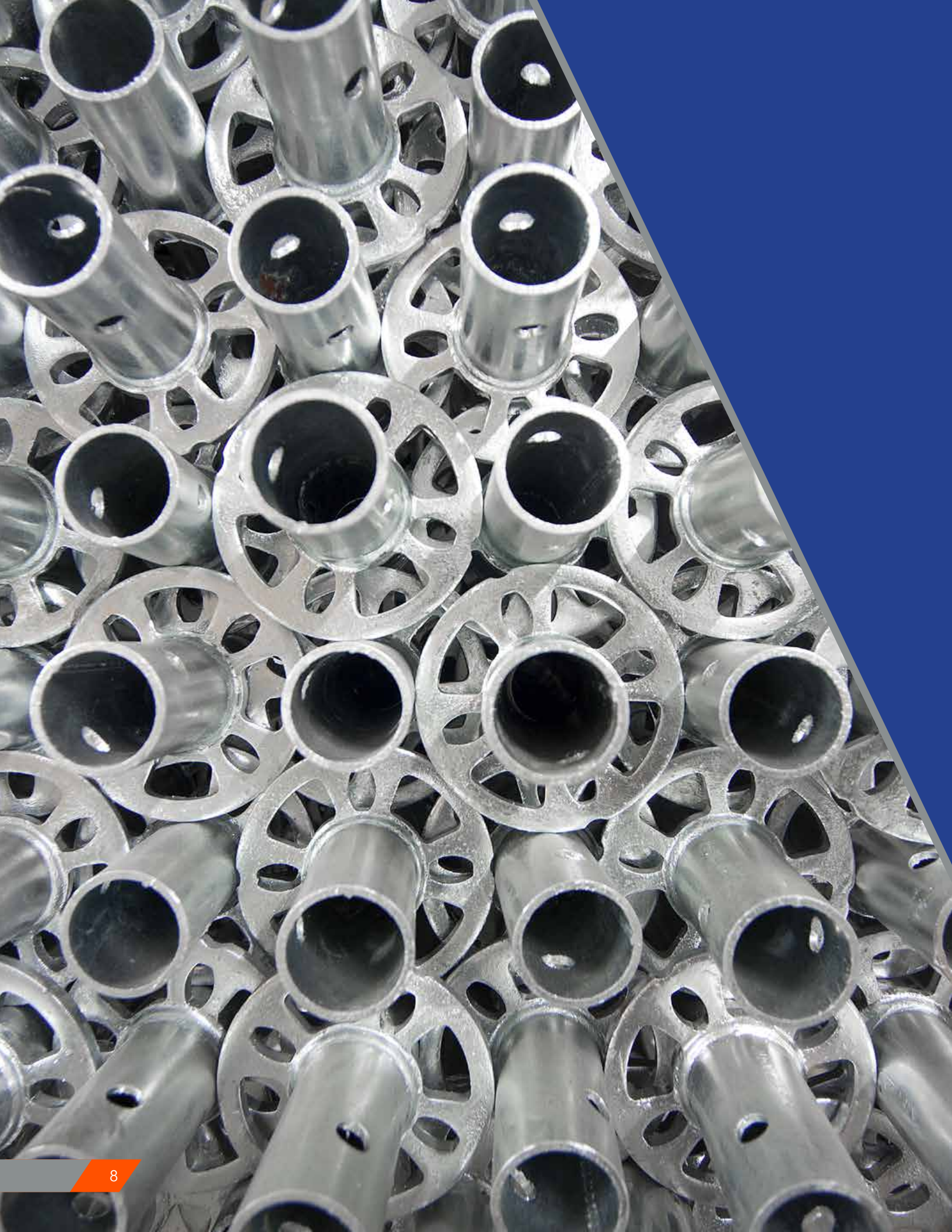
SECTION	PAGE
Système à Rosette	9
Tube & Raccords	9
Plateforme et Madrier	23
Échafaudage à Cadre	27
Forme & Etalement	34
Clôture de sécurité	41
Échafaudage modulaire en aluminium	43

Le catalogue de TOPS Echafaudage & Etalement vous donne un aperçu panoramique de quelques-uns de nos composants.

Tous les composants représentés sont à titre indicatif seulement et ne doivent pas être pris pour l'ingénierie et la sécurité sur le site.

Pour de plus amples informations sur les les produits et leur utilisation, veuillez contacter TOPS Echafaudage & Etalement.









Systeme à rosette

# Système à Rosette

Notre système d'échafaudage est compatible avec tous les autres systèmes de rosettes sur le marché. La qualité est strictement garantie conformément aux systèmes ISO9001 et aux exigences OEM et fabriqué avec une main d'oeuvre qualifiée, Tous les systèmes d'échafaudage sont fabriqués avec des tubes d'acier à haute résistance, fournie par les aciéries qui se conforment et même dépassent les normes ANSI, OSHA et CSA.

## MATÉRIEL

TUBES EN ACIER ALLIÉ À HAUTE RÉSISTANCE  
ROSETTE PERFORÉE (0,395"/10 mm d'épaisseur)

## TUBE & ROSETTE

MIN. RENDEMENT 50 KSI, MIN. TRACTION 65 KSI, ÉLONGATION 20 %

## DIMENSIONS DE TUBES

1.900" O.D.X0.125" POIDS (48,6 mm X 3,2 mm)

## FINITION DE SURFACE

REVÊTEMENT DE ZINC GALVANISÉ À CHAUD 0.0024»/0.06 mm



## Longeron diagonale

CODE	DESCRIPTION	POIDS
120880	LONGERON DIAGONAL 2" 10" (0.88 M)	15,4 LB
121150	LONGERON DIAGONAL 3" 10" (1.150 M)	16,5 LB
101572	LONGERON DIAGONAL 5' 2" (1.572 M)	17,3 LB
122130	LONGERON DIAGONAL 7' (2,130 M)	18,3 LB
123050	LONGERON DIAGONAL 10' (3,050 M)	22 LB

## Standard

CODE	DESCRIPTION	POIDS
100500	VERTICAL 1,8" (0,5 M)	7,1 LB
101000	VERTICAL 3,3" (1,0M)	12,2 LB
101500	VERTICAL 4'11" (1,5 M)	17,7 LB
102000	VERTICAL 6'6" (2 M)	23,6 LB
102500	VERTICAL 8'2" (2,5 M)	28,3 LB
103000	VERTICAL 9'9" (3M)	33,8 LB



## Longerons

CODE	DESCRIPTION	POIDS
110406	LONGERON 1'4" (0,406 M)	5,0 LB
110650	LONGERON 2'2" (0.65 M)	7,2 LB
110880	LONGERON 2'10" (0,88 M)	8,6 LB
111065	LONGERON 3'6" (1,065 M)	10,4 LB
111150	LONGERON 3'10" (1,150 M)	11,0 LB
111572	LONGERON 5'2" (1,572 M)	15,4 LB
111626	LONGERON 5'4" (1,626 M)	15,6 LB
112130	LONGERON 7' (2,130 M)	19,8 LB
113050	LONGERON 10' (3,050 M)	28,2 LB



# Système Rosette

## Double longeron

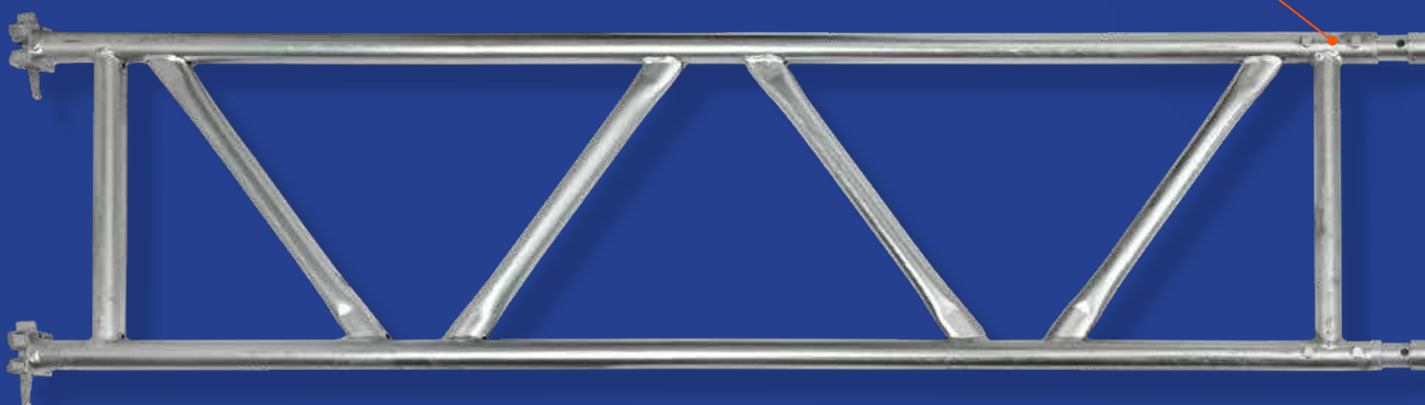
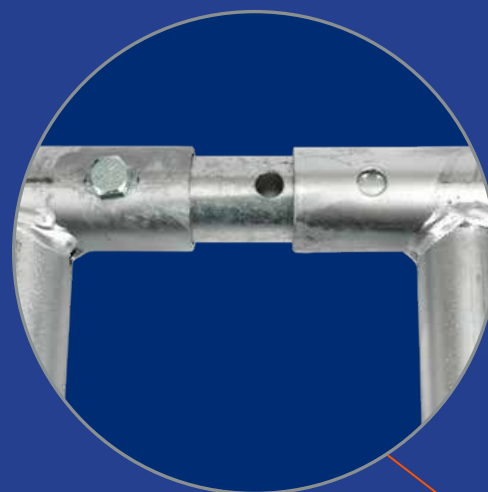
CODE	DESCRIPTION	POIDS
131572	DOUBLE LONGERON 5'2" (1,572 M)	28 LB
132130	DOUBLE LONGERON 7' (2,130 M)	37 LB
133050	DOUBLE LONGERON 10' (3,050 M)	53 LB

## Poutre en treillis

CODE	DESCRIPTION	POIDS
141572	POUTRE EN TREILLIS 5'2" (1,572 M)	48 LB
142130	POUTRE EN TREILLIS 7'0" (2,130 M)	55 LB
144260	POUTRE EN TREILLIS 14' (4,260 M)	105,7 LB
146390	POUTRE EN TREILLIS 21' (6,401 M)	153,3 LB
148520	POUTRE EN TREILLIS 28' (8,5 M)	195 LB

## Poutre de treillis modulaire

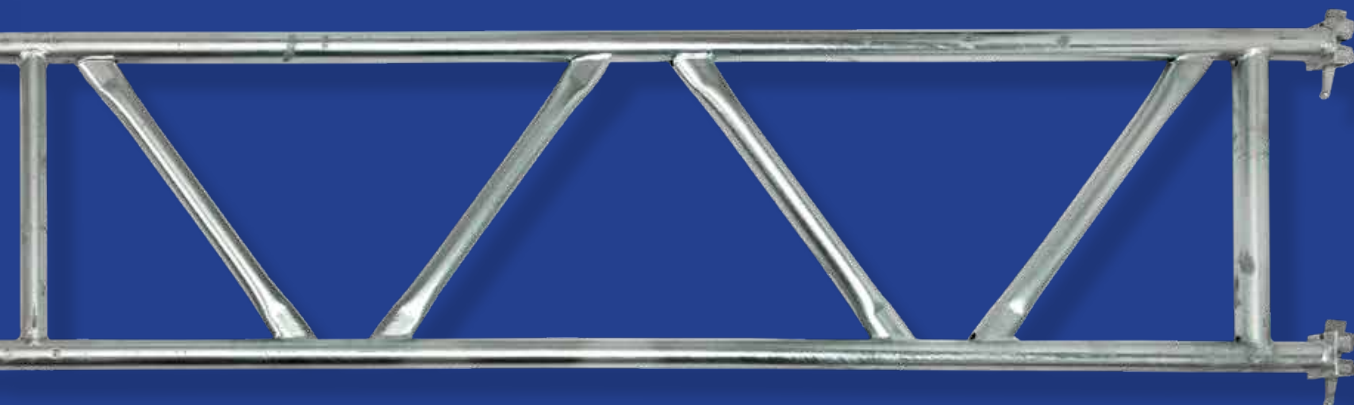
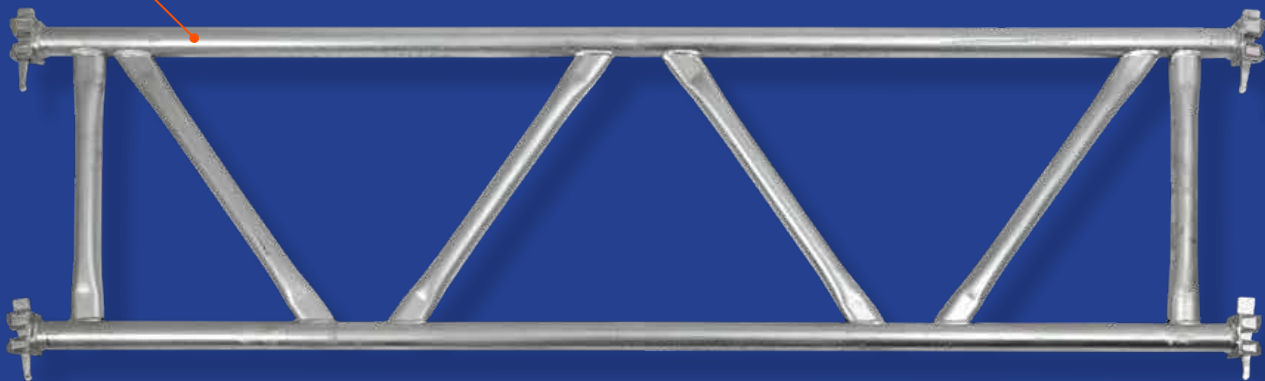
CODE	DESCRIPTION	POIDS
142130-E	FIN DE TREILLIS 7' (2,13 M)	53 LB
142130-M	MILIEU DE TREILLIS 7' (2,13 M)	50 LB
140914-M	MILIEU DE TREILLIS 3' (0,91 M)	24 LB
140010	CONNECTEUR	9 LB





## Double longeron ANGULAIRE

CODE	LONGUEUR	POIDS
131572-W	5'2"	23 LB
131626-W	5'4"	24,1 LB
131829-W	6'	32,5 LB
132130-W	7'	47,4 LB



# Systeme Rosette

## Vérin à vis

Code : 190010 lb/pc : 13



## Embout de départ

Code : 100280 lb/pc : 4



Type Aluma

Type EIW

## Limon d'escalier

Code : 180700 - Type Aluma 7' lb/pc : 15  
Code : 180700 - Type EIW 7' lb/pc : 15  
Code : 180700 - Type EIW 3,5' lb/pc : 7,5

## Marche d'escalier

Code : 180732 - Type-A lb/pc 15

Code : 180860 - Type-A lb/pc 15

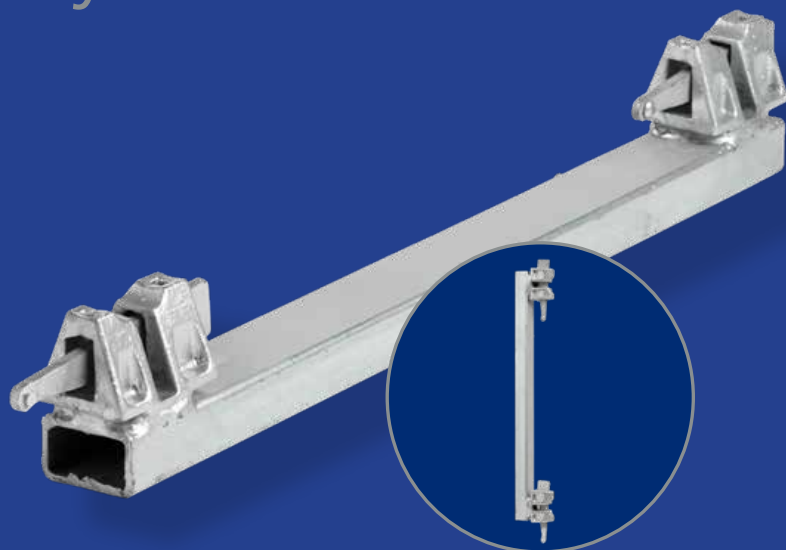


180732

180860



# Système Rosette



## Raccord rosette à rosette

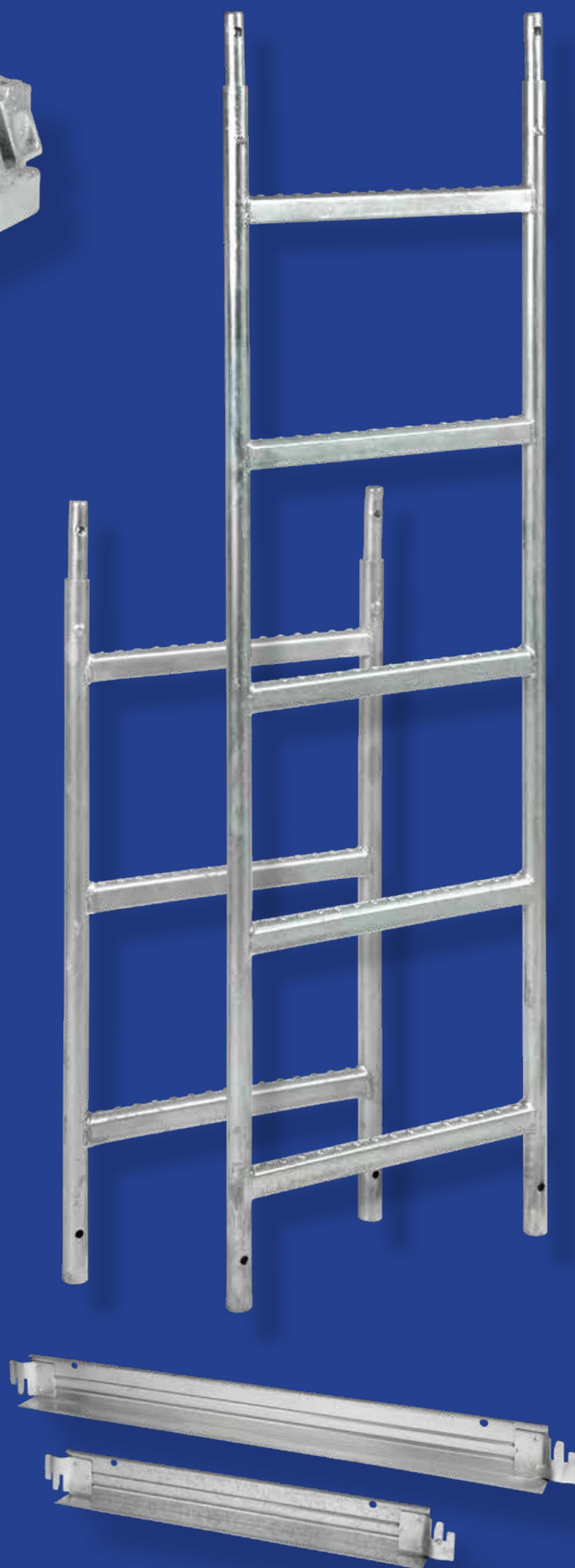
Code : 190261 lb/pc : 8

## Échelle d'accès

CODE	DESCRIPTION	POIDS
170300	ÉCHELLE 3'	13 LB
170500	ÉCHELLE 5'	22 LB
170600	ÉCHELLE à 6'	26 LB

## Plinthes

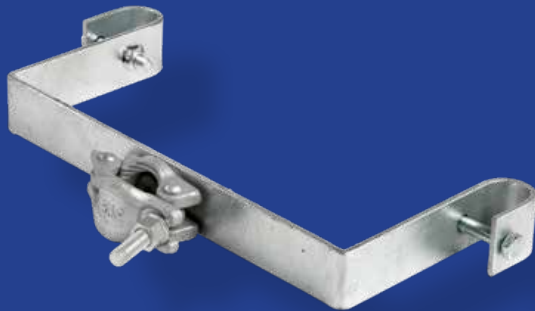
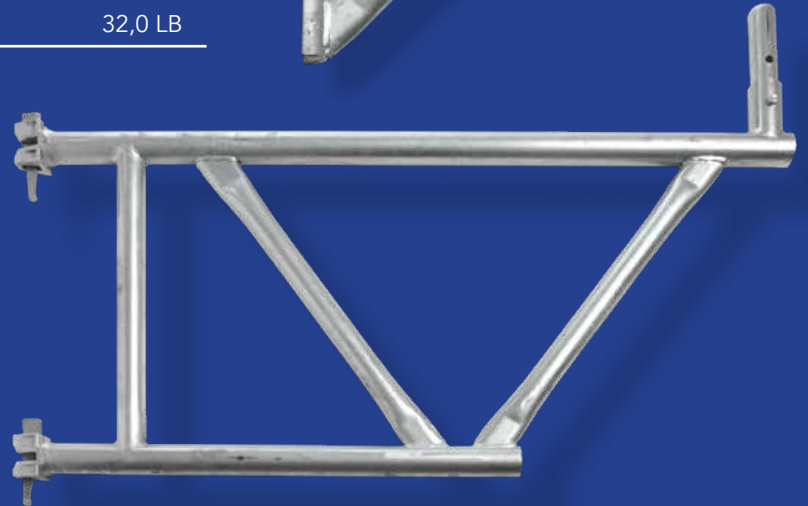
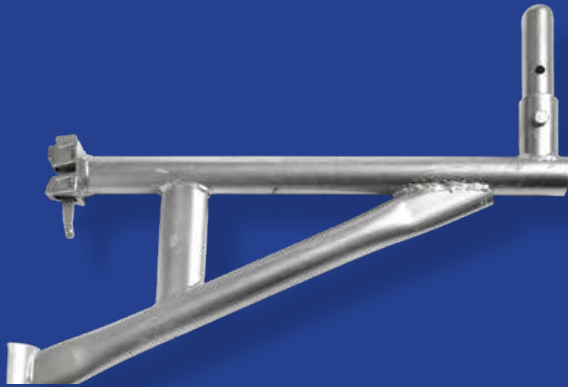
CODE	DESCRIPTION	POIDS
400200	2' 2"	6,5 LB
400210	2' 10"	7,7 LB
400306	3' 6"	9,0 LB
400310	3' 10"	9,5 LB
400520	5' 2"	12 LB
400700	7'	15,8 LB
401000	10'	22 LB





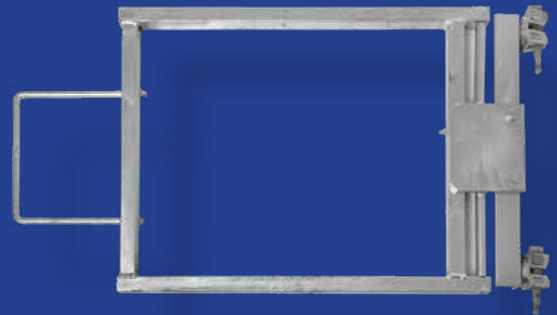
## Console Latérale

CODE	DESCRIPTION	POIDS
150406	CONSOLE LATERRALE 1'3" (0,40 M)	11,6 LB
150650	CONSOLE LATERRALE à 2'2" (0,65 M)	13,9 LB
150880	CONSOLE LATERRALE 2'10" (0,88 M)	17,4 LB
151150	CONSOLE LATERRALE à 3'10" (1.15 M)	32,0 LB



## Support d'échelle

Code : 170000 lb/pc : 9,7



## Porte D'accès oscillante

Code : 190276 lb/pc : 27



## Raccord papillon

Code : 500606 lb/pc : 3,5



## Raccord mullen

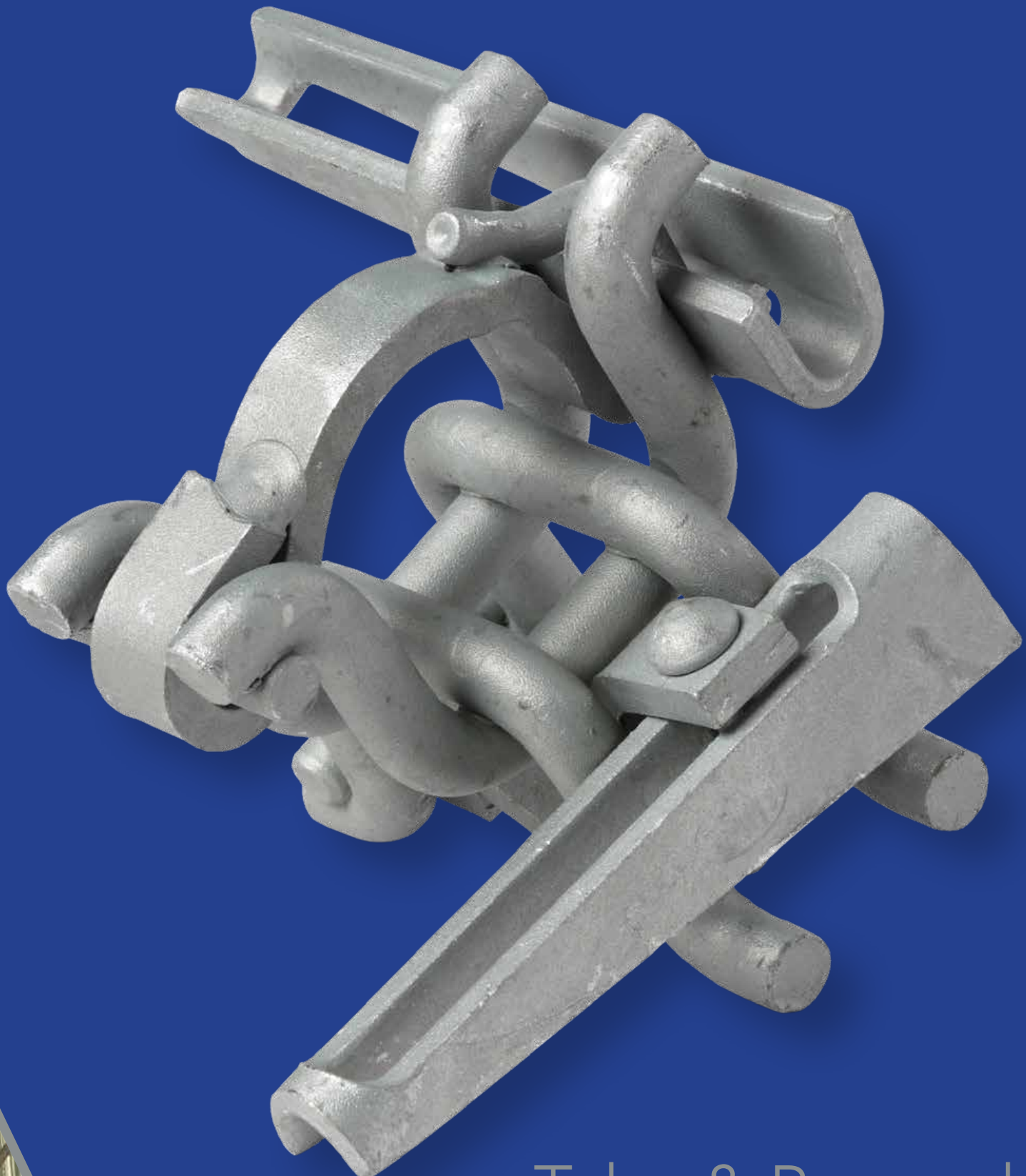
Code : 500610 lb/pc : 3



## Calle de système w/ Rivets

Code : 410100 lb/pc : 0,75





Tube & Raccord

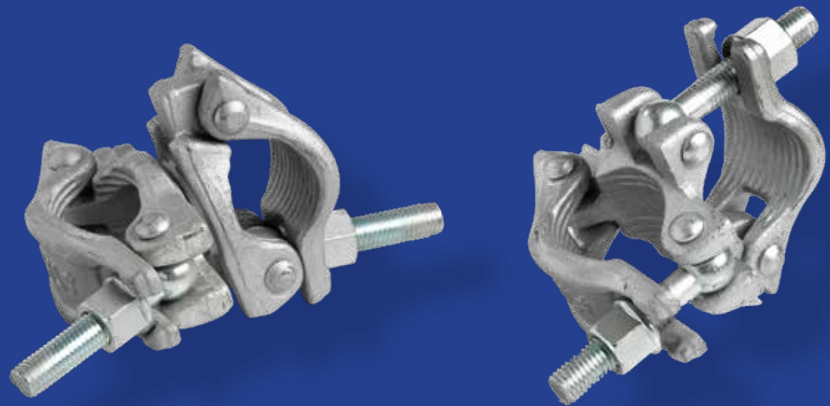


# Systeme de tube & Raccord

## Tube en aluminium standard

CODE	DESCRIPTION	CODE	DESCRIPTION
500020	TUBE À 20'	500014	TUBE À 14'
500018	TUBE À 18'	500012	TUBE À 12'
500016	TUBE À 16'	500010	TUBE À 10'

SPÉCIFICATION DE MATÉRIAU : 6061T6



## Raccord Pivotant HD

Code : 500300 lb/pc : 3,85  
Spécs : 1,90 x 1,90" | Boulon à œil

## Raccord droit HD

Code : 500200 lb/pc : 3,63  
Spécs : 1,90 x 1,90" | Boulon à œil



## Raccord Coupleur

Code : 500510 lb/pc : 3,3  
Spécs : 1,90"

## Manchon

Code : 500100 lb/pc : 3,0  
Spécs : 1,90 x 1,90"



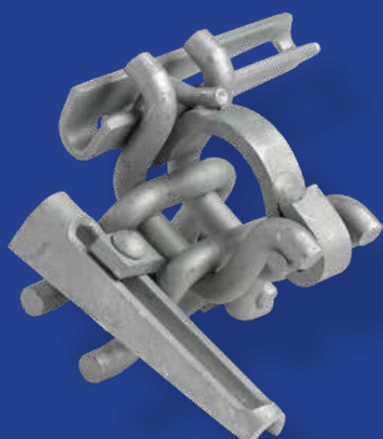
### Raccord rosette

Code : 500700 lb/pc : 3,25  
Spécs : 1,90" | Boulon à œil



### Attache-Poutre rigide

Code : 500500 lb/pc : 3,74  
Spécs : 1,90"



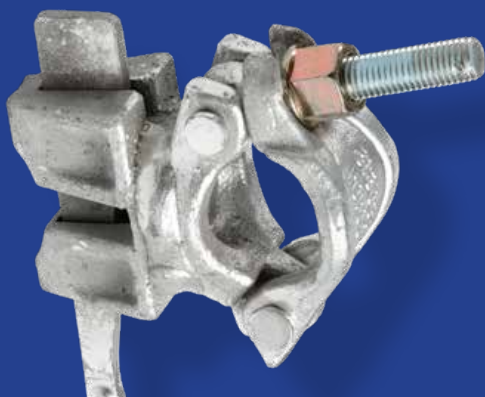
### Raccord droit WD HD

Code : 500210 lb/pc : 3,5  
Spécs : 1,90 x 1,90" | Boulon à œil



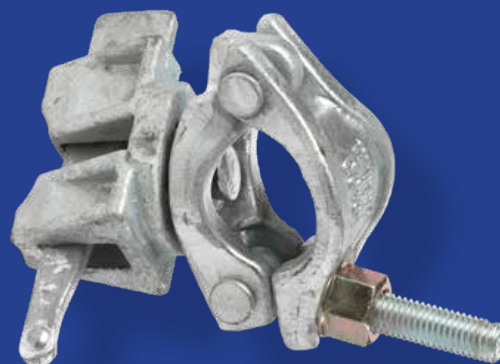
### Raccord Pivotant WD HD

Code : 500310 lb/pc : 3,5  
Spécs : 1,90 x 1,90" | Boulon à œil



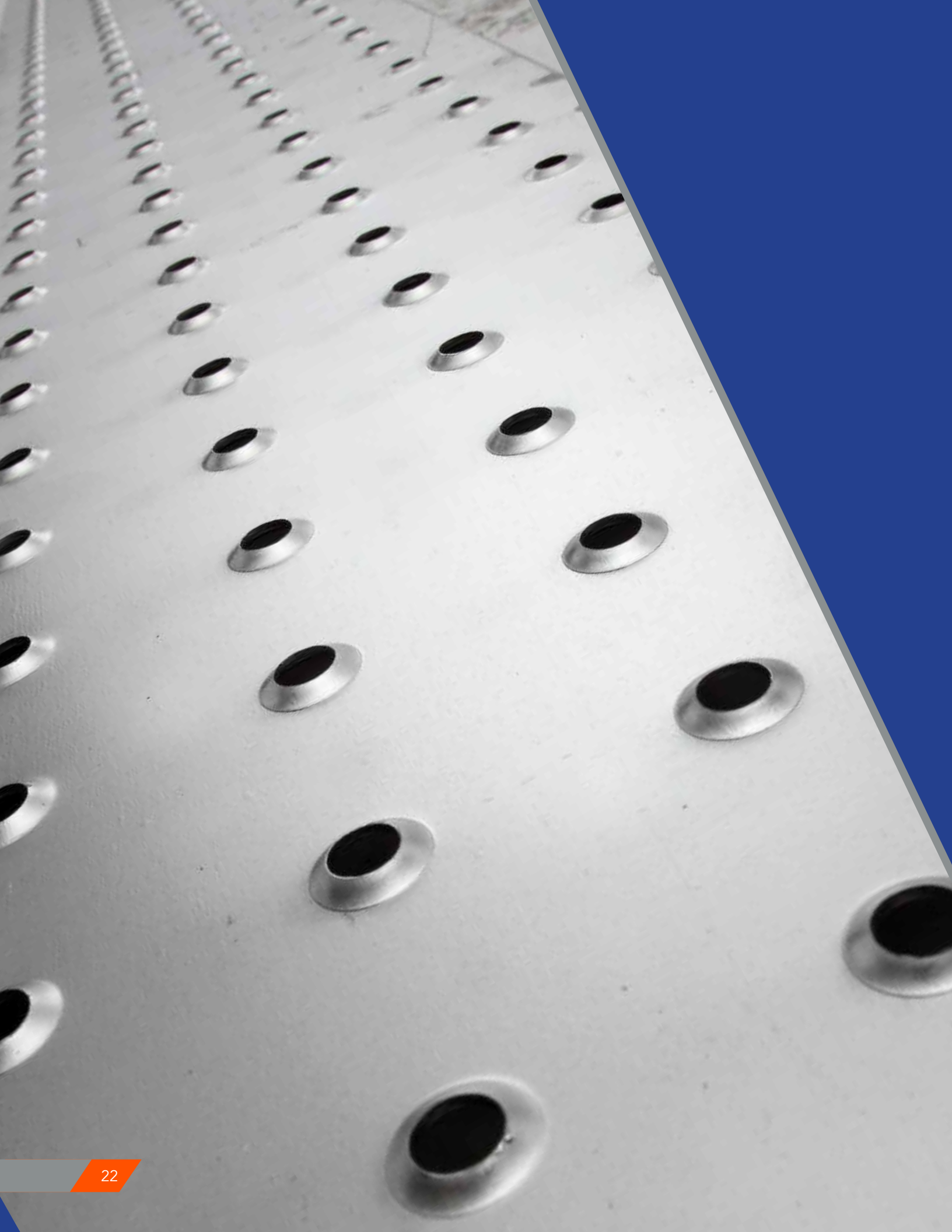
### Raccord adaptateur

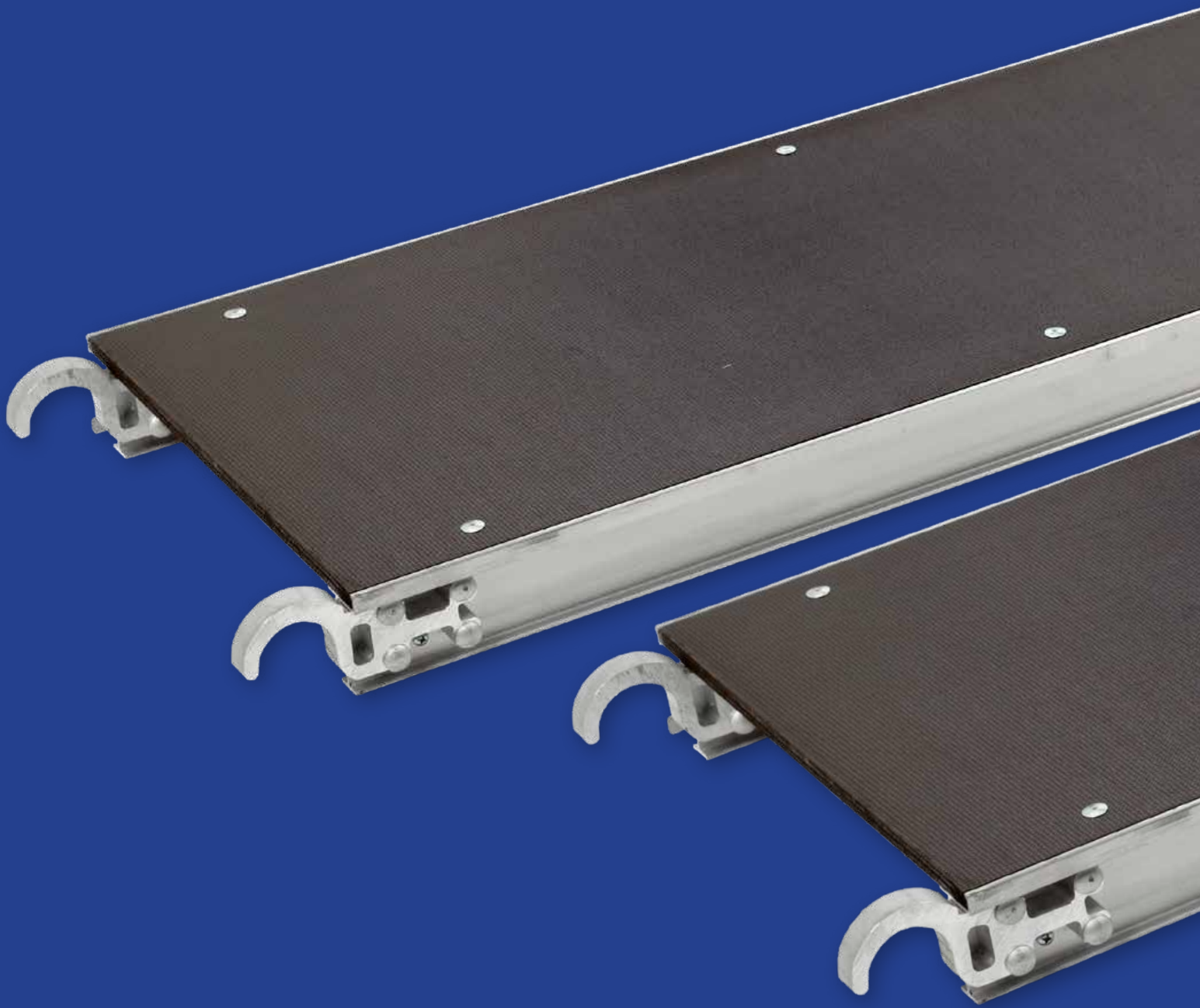
Code : 500520 lb/pc : 3,3  
Spécs : 1,90 x 1,90"



### Raccord adaptateur Pivotant

Code : 500530 lb/pc : 3,52  
Spécs : 1,90"





# Plateforme et Planche

# Plateforme et Planche

## Plateformes en aluminium w/Plancher maritime

CODE	Longueur	Largeur	CHARGE	POIDS
410310	3'10"	19"	100 PSF	19,3 LB
410502	5'2"	19"	100 PSF	24,1 LB
410700	7'0"	19"	100 PSF	32,5 LB
411000	10'0"	19"	75 PSF	47,4 LB
400795	7'	9,5"	100 PSF	28,2 LB
401095	10'0"	9,5"	100 PSF	42,0 LB

Les poutres en I avec aile de 1 pouce renforce la plateforme et diminue la déviation. Les contreplaqués antidérapants marins donne plus de durabilité et Les barrures à bascule montées sur les rails latéraux augmente la protection contre le vent  
\*Pas de joints sur le contreplaqué pour la plateforme 10'.

## Plateformes w/Trappe + échelle

CODE	Longueur	Largeur	CHARGE	POIDS
441028	10'	28"	50 PSF	80 LB

Nos plateformes en aluminium avec trappe et échelle permettent aux opérateurs de monter facilement et en toute sécurité d'un niveau à l'autre. L'échelle est sécurisée par un attache à ressort qui est au-dessous permettant un accès et un transport facile

cadres de passage à 10'x28" pour 6'6" ou 6'8".





Nous fabriquons les planches d'acier antidérapante  
 \*Autres dimensions sont disponibles sur demande.

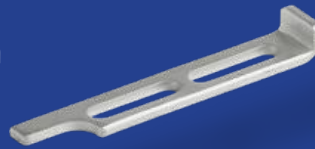
### Options de planche d'acier

CODE	420210	420306	420310	420502	420700	421000
Dimension	2'10"	3'6"	3'10"	5'2"	7'0"	10'0"
POIDS	14,5 LB	17,3 LB	18,75 LB	24,5 LB	32,4 LB	45,4 LB



### Crochet d'aluminium

Code : 410120 lb/pc : 0,7



### Loquet

Code : 410110 lb/pc : 0,2







Échafaudage

# Cadres et accessoires d'échafaudage

## Cadres de passage standards

CODE	DESCRIPTION	ESPACEMENT DE VERROUILLAGE	POIDS
206078	Cadre de passage (verrouillage en V) à 5'x6'6"	4'	51 LB
204878	Cadre de passage (verrouillage en C) 4'x6'6"	4'x6'6"	48 LB
203678	Cadre de passage (verrouillage en V) à 3'x6'6"	27,75"	46 LB

## Autres cadres typiques

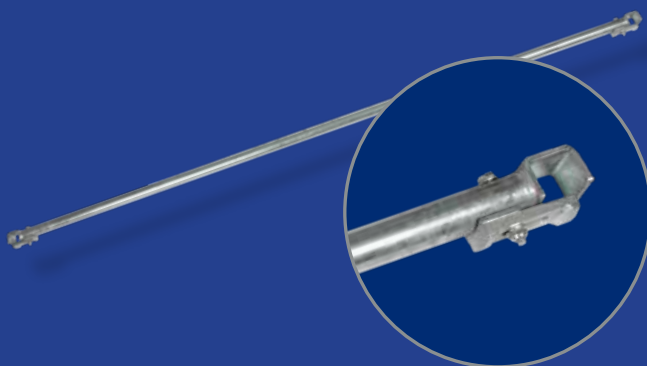
CODE	DESCRIPTION	ESPACEMENT DE VERROUILLAGE	POIDS
206061	Cadre d'accès (verrouillage) à 5'x5'	4'	40,8 LB
203060	Cadre d'accès (verrouillage) à 30"x5'	4'	29,7 LB
206036	Cadre d'accès (verrouillage) à 5'x3'	4'	29,5 LB
206060	Cadre de marches (verrouillage en C) 5'x5'	27,75"	40,5 LB

## Supports

CODE	PORTÉE DE CADRE	ESPACEMENT DE POTEAUX DE CADRE	POIDS
230724	7'	2'	10,4 LB
231024	10'	2'	14,6 LB
230548	5'	4'	9,2 LB
230748	7'	4'	11,5 LB
231048	10'	4'	15,3 LB
230727	7'	27,75"	10,6 LB
231027	10'	27,75"	14,6 LB

## Longeron diagonal Gooser

CODE	DESCRIPTION	POIDS
227236	7 x 3"	16 LB
227248	7 x 4"	17 LB
227260	7 x 5"	18 LB



Les consoles latérales sont utilisées pour élargir l'espace de travail vers l'extérieur. Ceci permet d'agrandir la plateforme de travail. Plusieurs consoles latérales sont disponibles pour 1, 2 ou 3 extensions de plancher. Les finitions galvanisées enduites de poudre et à chaud sont disponibles.

### Consoles latérales

CODE	DIMENSION	POIDS
240112	12"	8 LB
240120	20"	11 LB

### Console latérales de côté en acier

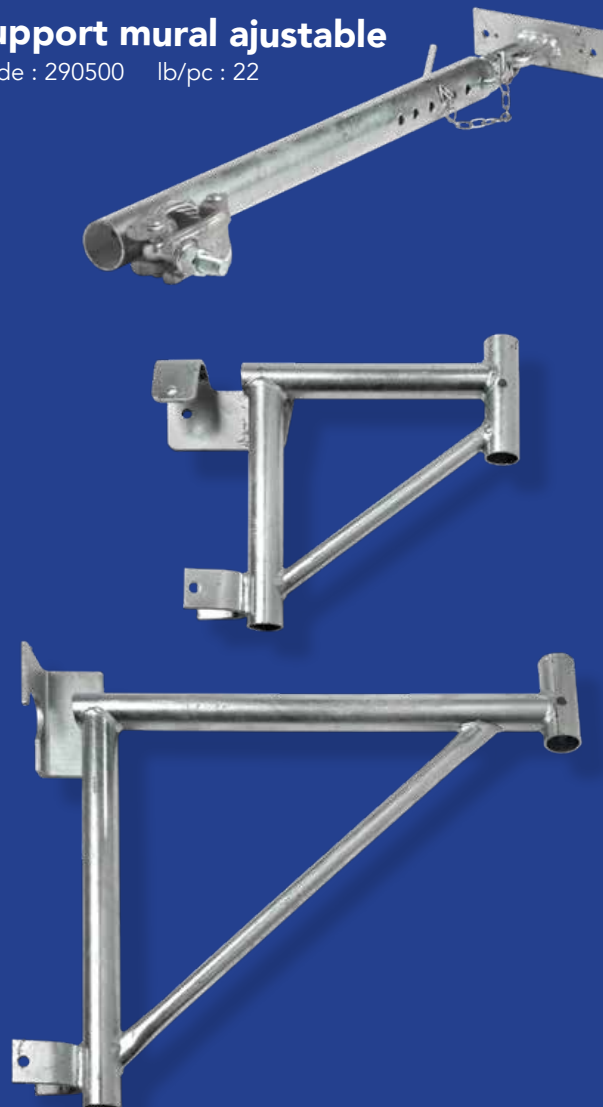
CODE	DIMENSION	POIDS
241112	12"	11 LB
241124	24"	14 LB

### Consoles de Bout

CODE	DIMENSION	POIDS
240220	20"	11 LB

### Support mural ajustable

Code : 290500 lb/pc : 22



**COULEURS DE PEINTURE  
SUR MESURE DISPONIBLES**



# Cadres et accessoires d'échafaudage

## Système d'escalier en aluminium

CODE	DESCRIPTION	POIDS
260705	Escalier à 7' x 5"	50 LB
260715	Main courante extérieure	18 LB
260725	Main courante intérieure	13 LB

Notre escalier intérieur avec mains courantes garantie une montée sécurisée et fiable de n'importe quelle tour. Peut être monté en même temps durant la construction de la tour ou introduite après.

**CARACTÉRISTIQUES :** Giron d'escalier à 22» de largeur et paliers à chaque bout pour utilisation avec les cadres à 5' de hauteur ou avec notre système à rosette.

**FINITION :** Tous les composants sont en aluminium

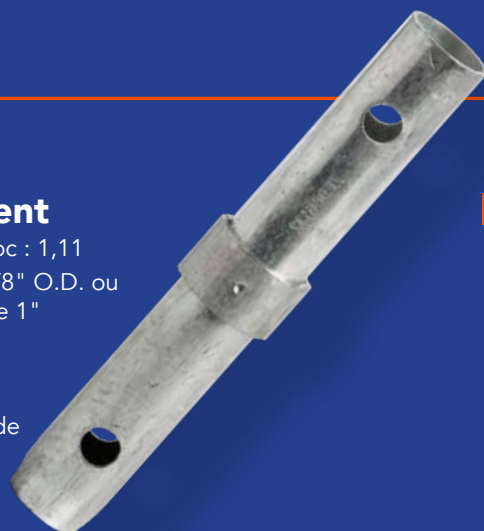


[Options de rampe]

## Bouteille d'accouplement

Code : 201138 lb/pc : 1,11  
9" de longueur x 1-3/8" O.D. ou  
1,412" avec Collier de 1"

FINITION :  
Postes et rails de garde



## Agrafe -ressort pour BOUTEILLE d'accouplement

Code : 290120

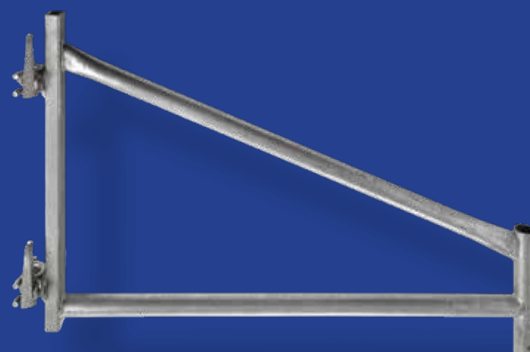


## Zinqué à chaud

CODE	DISTANCE DE TROU	POIDS
222030	30"	1,9 LB
222060	5'	3,62 LB
222084	7'	5 LB
222120	10'	9,3 LB
222150	Poste de rai de garde	6 LB

Les pôtiaux de rail de garde attachent les cadres d'échafaudage et donnent les points d'attachement aux rails supérieur et au milieu.

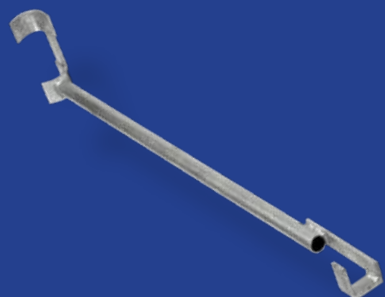
SPÉCS : Fait du tube à 1" O.D. x 0.007"  
\*(1.25" O.D. pour le rail de garde à 10')



## Stabilisateurs

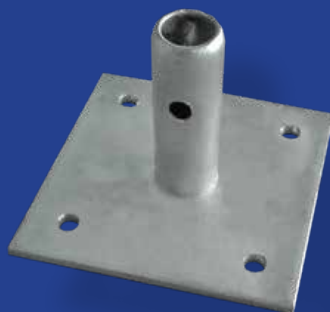
Code : 250030 lb/pc : 22  
Spécs : 1,90 x 1,90" | Boulon à œil

Les stabilisateurs augmentent la dimension de base afin de stabiliser les tours à échafaudage mobiles. Ils tiennent fermement les cadres et permettent la construction de la tour roulante à des hauteurs plus grandes.



## Barrière de sécurité

Code : 222000 lb/pc : 12,6  
Assure la protection sur les plateformes extrêmes



## Plaque de Base

Code : 250006 lb/pc : 2,2  
6x6" assure la base pour monter le cadre à des surfaces de niveau. Disponible sur forme enduite de galvanisée à chaud



## Verrin pivotante

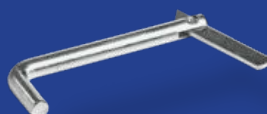
Code : 190020 lb/pc : 13  
Même plaque de fond à 6x6" avec la capacité de s'ajuster à des surfaces irrégulières

## Goupilles

Plusieurs verrous et goupilles sont disponibles



Code : 190247  
Chevilles articulées 3/8



Code : 290110  
Chevilles articulées 1/4"



Code : 290100  
dia. 1/4"



Code : 190247  
dia. 1/4"

# Cadres et accessoires d'échafaudage



Les roues d'échafaudage robuste spécialement conçue pour usage sur l'échafaudage mobile en utilisant le frein à dent de scie profonde afin de verrouiller l'axe et la roue de manière simultanée.

## CARACTÉRISTIQUES :

Axe : 2 rangées de roulements à billes dans les chemins de roulement supérieurs et inférieurs, serrés et support en acier forgée de haute résistance. Cheville : boulon et écrou avec un chemin de roulement forgé .  
Roulement de roue : Galet, roulement à billes  
Bande de Roulement de roue : Caoutchouc/Acier/  
Phénolique FINITION : Galvanisé.

## TYPE de ROUE

CODE	DESCRIPTION	CAPACITÉ	POIDS
250108	Caoutchouc / Boîtier en acier	600 LB	12 LB
191156	S/B Roue à 8", Phénolique + Jack	1500 LB	12,5 LB
191187	Roue à 12", Phénolique + Jack	3000 LB	18 LB



## POULIE DE LEVAGE

L'ensemble du montage est zingué pour la protection contre la rouille. Le crochet est forgé à chaud pour assurer la capacité de charge de travail sécurisée est 150 lb.

### SPÉCS :

Dimension disponible : 10"

Diamètre du câble 1" max.

POIDS 13,3 lb pour 10" et 14,61 lb pour 12".



## Poulie de levage

Code : 250510 lb/pc : 13.3' 14.6"

Dimension disponible : 10" & 12"

FINITION : À revêtement électrolytique

## Potence de levage

Code : 250500 POIDS 34,8 LB

Capacité : 150 LB

FINITION : Acier revêtis en poudre ou galvanisé

## Potence de levage w/Tête pivotante

Code : 250505 POIDS 34,8 LB

Capacité : 150 LB

FINITION : Acier revêtis en poudre ou galvanisé



## Panier de câble w/ Ouverture latérale

Code : 190246 Poids : 101 LB

Capacité : 2500 LB

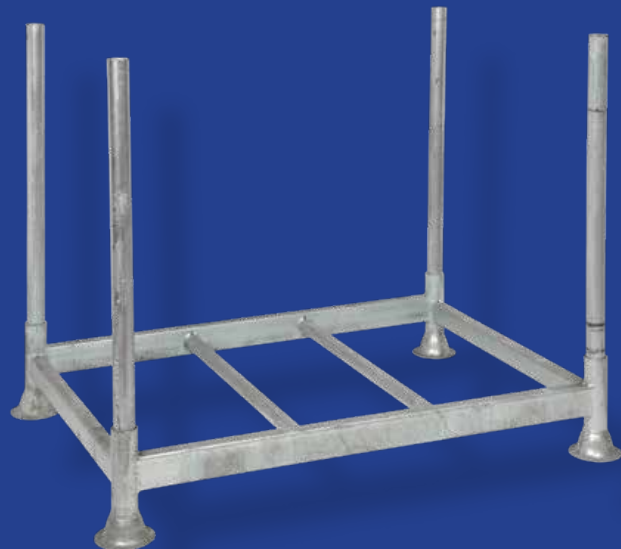
FINITION : Acier revêtis en poudre

## Rangement de transport d'échafaudage

Code : 190134-G Poids : 90 LB

Capacité : 4000 LB

FINITION : Acier revêtis en poudre ou galvanisé



# Forme & Étalement





## Plaque pivotante HD

Code : 300035 lb/pc : 25

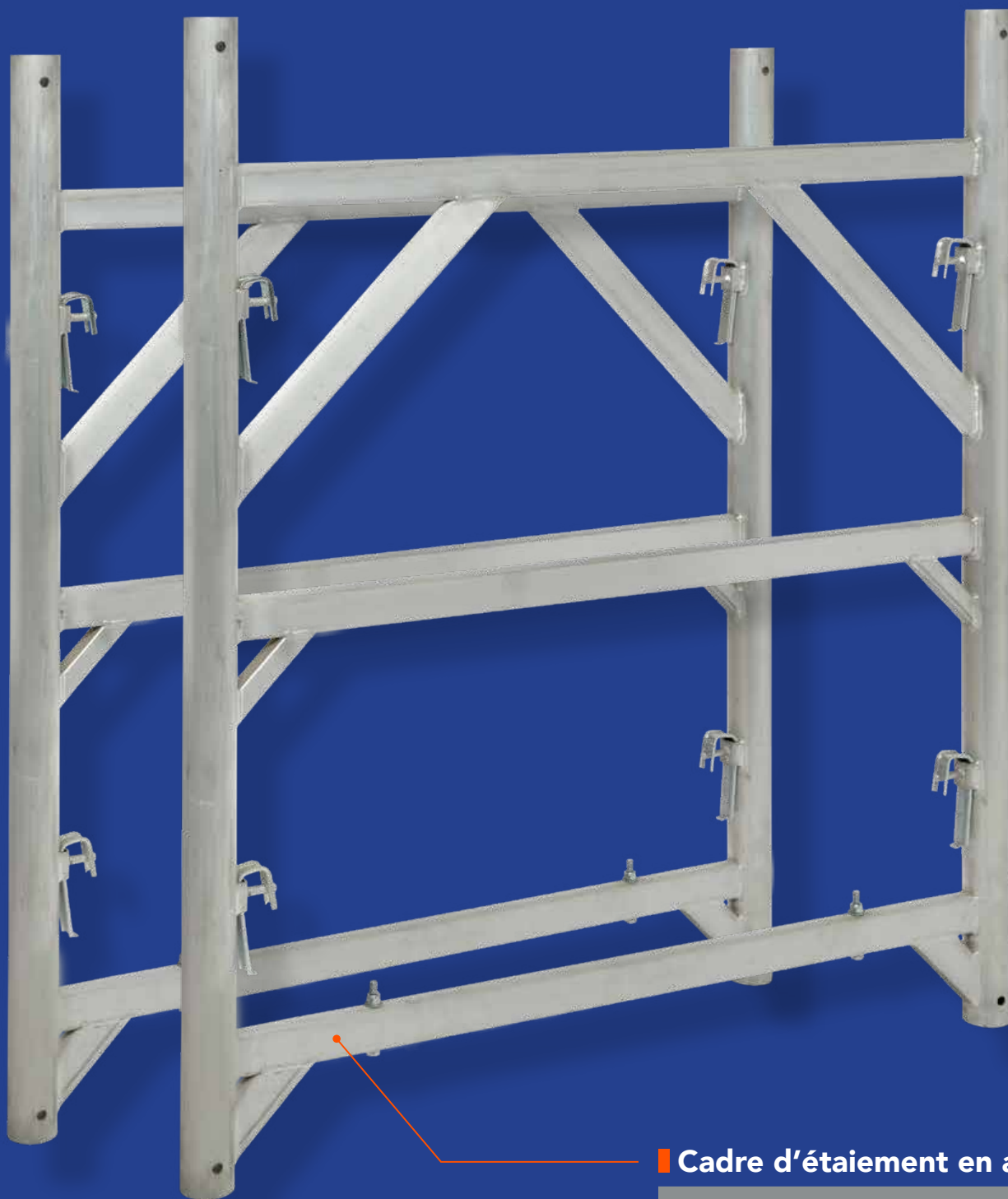
Pour de plus amples informations concernant les composants de forme et etaiement de qualité pour vos accessoires, poutres et intégration d'échafaudage, contactez-nous.

Notre équipe R&D dispose d'un large éventail d'accessoire et de composants qui sont constamment développés et disponibles.



**Consultez nos experts pour plus de produits et de solutions :**

# Cadres et accessoires d'étaie



Ces cadres sont faits d'aluminium 6061 T6 et ont un ratio de charge plus grande que tout système d'étaie d'acier

## ■ Cadre d'étaie en aluminium

CODE	DIMENSION	POIDS
301404	CADRE à 4x4'	26 LB
301406	CADRE À 4x6'	41 LB
301408	CADRE À 4x8'	53 LB

Les cadres d'étaie sont en mesure de soutenir de grosses charges. Chaque standard peut tenir jusqu'à 10 000 lb en toute sécurité. Soit 20,000 lbs.par cadre.

*Spécifications de tube :*

*Pieds : 2-3/8" OD, 0.154" d'épaisseur de mur.*

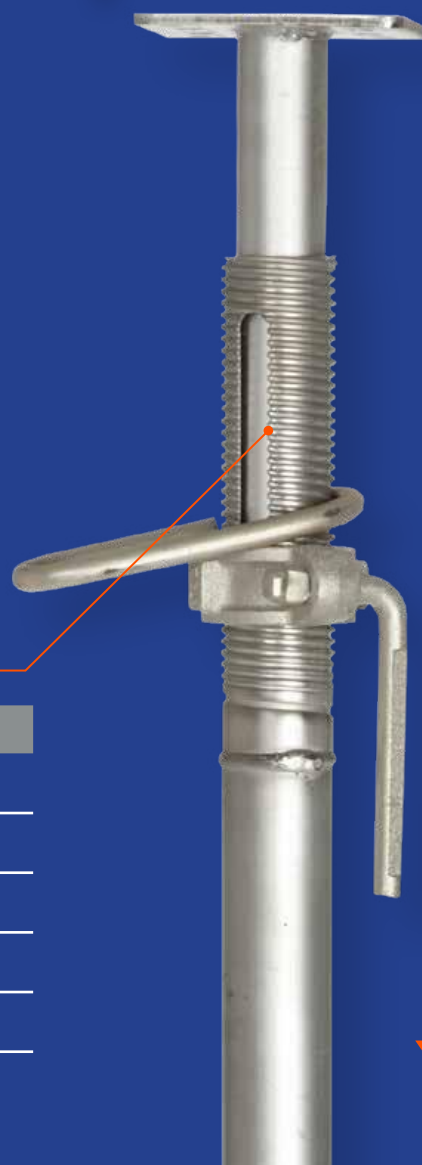


## Cadres et accessoires en acier

CODE	DIMENSION	POIDS
300404	CADRE à 4x4'	48,8 LB
300406	CADRE À 4x6'	69,3 LB

Notre conception vise à atteindre un excellent équilibre entre la qualité et le coût. Ceci permet d'offrir au marché la même capacité que les fournisseurs dominants.

Le tube extérieur est de 2,35" / 60 mm OD, tandis que le tube intérieur est de 1,90" / 48,3 mm OD



## ÉTAI HDG

CODE	SÉRIE	CAPACITÉ	POIDS
302000	3'6" - 6'	9 500*	30,5 LB
302100	5'6" - 10'	8 500 - 6 200 LB	42,7 LB
302200	6'6" - 11"	8 500 - 6 200 LB	45,2 LB
302300	8'8" - 13'2"	8 500 - 3 400 LB	52,4 LB
302400	10'6" - 16'3"	7 600 - 2 690 LB	59,9 LB

# Cadres et accessoires d'étalement

## Vis sans fin

Code : 300030 lb/pc : 13,9  
Spécs : Tube de creux en acier  
Mur à 1,90" OD x 1/4"  
FINITION : À revêtement électrolytique

## Contreventement

Code : 325207 x 7" 14  
Code : 325407 x 7" 15  
Code : 325410 x 10" 20,6  
Spécs : Tube galvanisé  
1" OD x 100"

## Ensemble de raccord w/T-Boulon & Écrou

Code : 350600 lb/pc : 0,7  
Spécs : Type- A

Code : 350605 lb/pc : 0,7  
Spécs : Type-HL

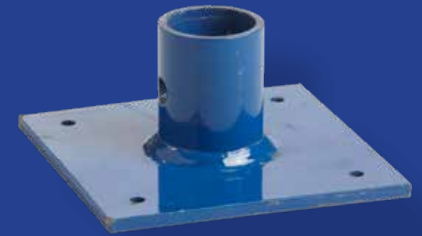
## Attache poutre en V

Code : 300065 lb/pc : 1,4  
FINITION : À revêtement électrolytique

## Poutre en aluminium standard 6,5"

Code : 3506XX augmentation de 1 pied 1 lb/pied 3,5  
Spécs : Disponible avec augmentation de 1 pied

Contact  
pour des options  
et prix



## Connecteurs

Code : Type A.S 300050  
Code : 300060

lb/pc : 1,5  
lb/pc : 1,5

Spécs : 1.90 O. D x 7,5"

Finition Revêtis en poudre ou électrolytique

## Tête en J

Code : 332020 lb/pc : 5,8

Tête J en acier avec un collier à 3",  
attaché au vis sans fin avec la cheville  
articulée

FINITION : Revêtis en poudre  
ou électrolytique

## Plaque de base HD

Code : 332010 lb/pc : 5,5

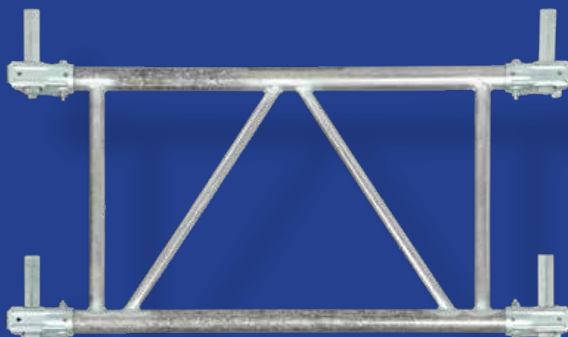
FINITION : Revêtis en poudre  
ou électrolytique

## Accessoires en aluminium HD

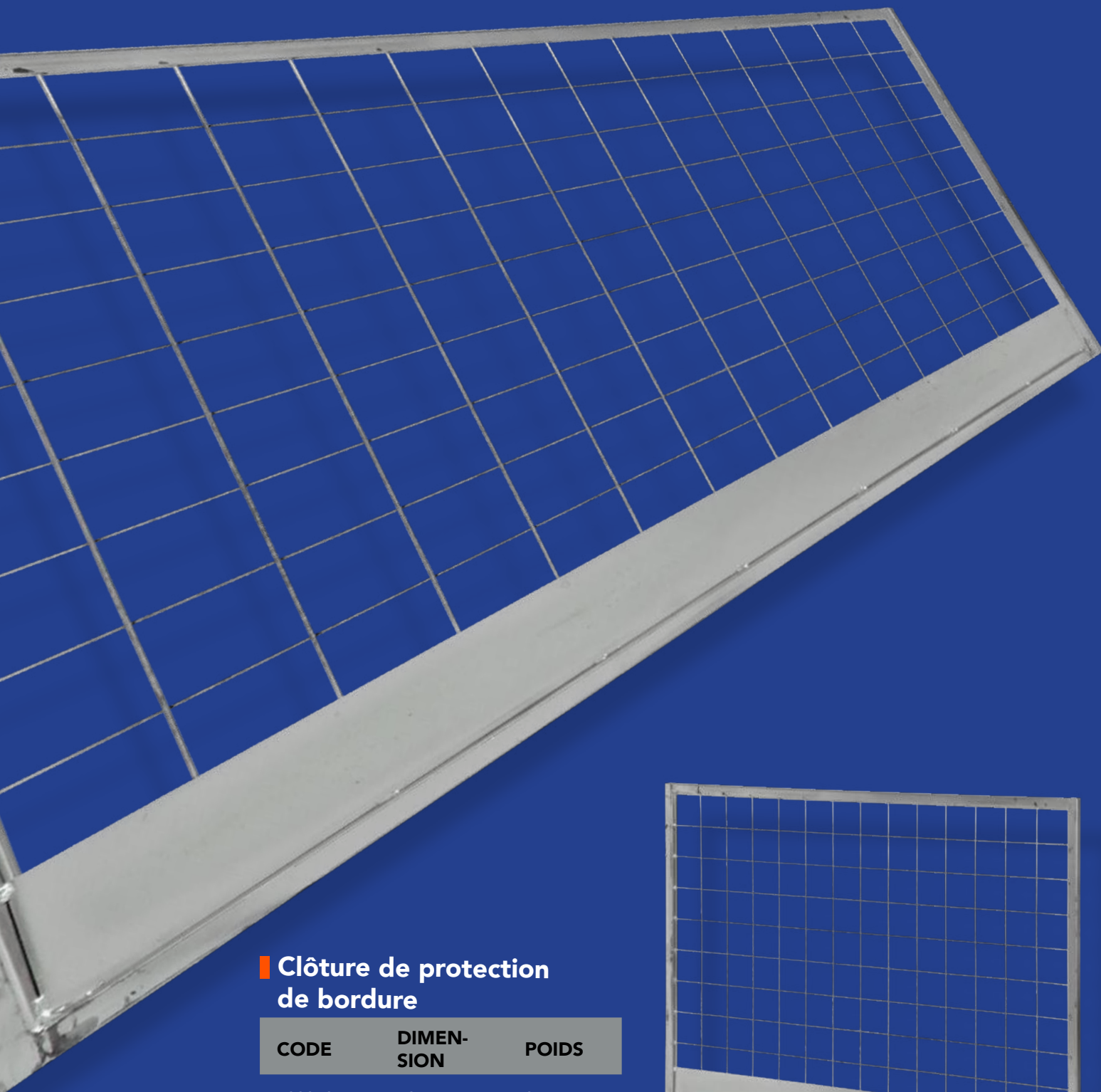
CODE	DIMENSION	POIDS
310250	1,45 - 2,5 M	35 LB
310350	1,92 - 3,5 M	43 LB
310480	2,60 - 4,8 M	55 LB
310625	4,30 - 6,2 M	67 LB

## Charpentes HD

CODE	DIMENSION	POIDS
320625	625 x 500"	18 LB
320750	750 x 500"	21 LB
320900	900 x 500"	23 LB
321200	1200 x 500"	29 LB
321500	1500 x 500"	33 LB
322250	2250 x 500" (AL)	27 LB
322370	2370 x 500" (AL)	28 LB

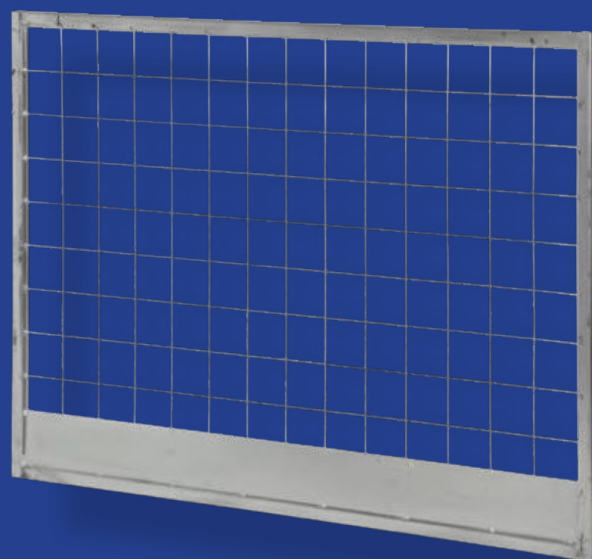


# Clôture de sécurité



## Clôture de protection de bordure

CODE	DIMENSION	POIDS
602050	42 x 5"	31 LB
602070	42 x 7"	41 LB
602100	42 x 10"	65 LB



À utiliser avec pince de plaque





## ■ Pôteau de garde-corps pour dalle de béton

Code : 354500 lb/pc : 31  
w / vis intérieur pour la durabilité  
À utiliser avec clôture de protection de bordure



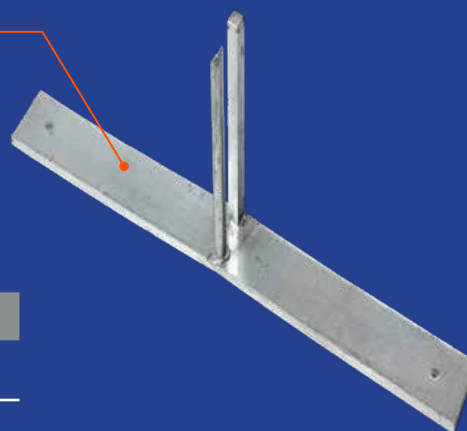
## ■ Pince de clôture

Code : 600820 lb/pc : 2  
À utiliser avec panneaux de clôture carrés

Code : 601020 lb/pc : 2  
À utiliser avec clôture ronde 6 x 8

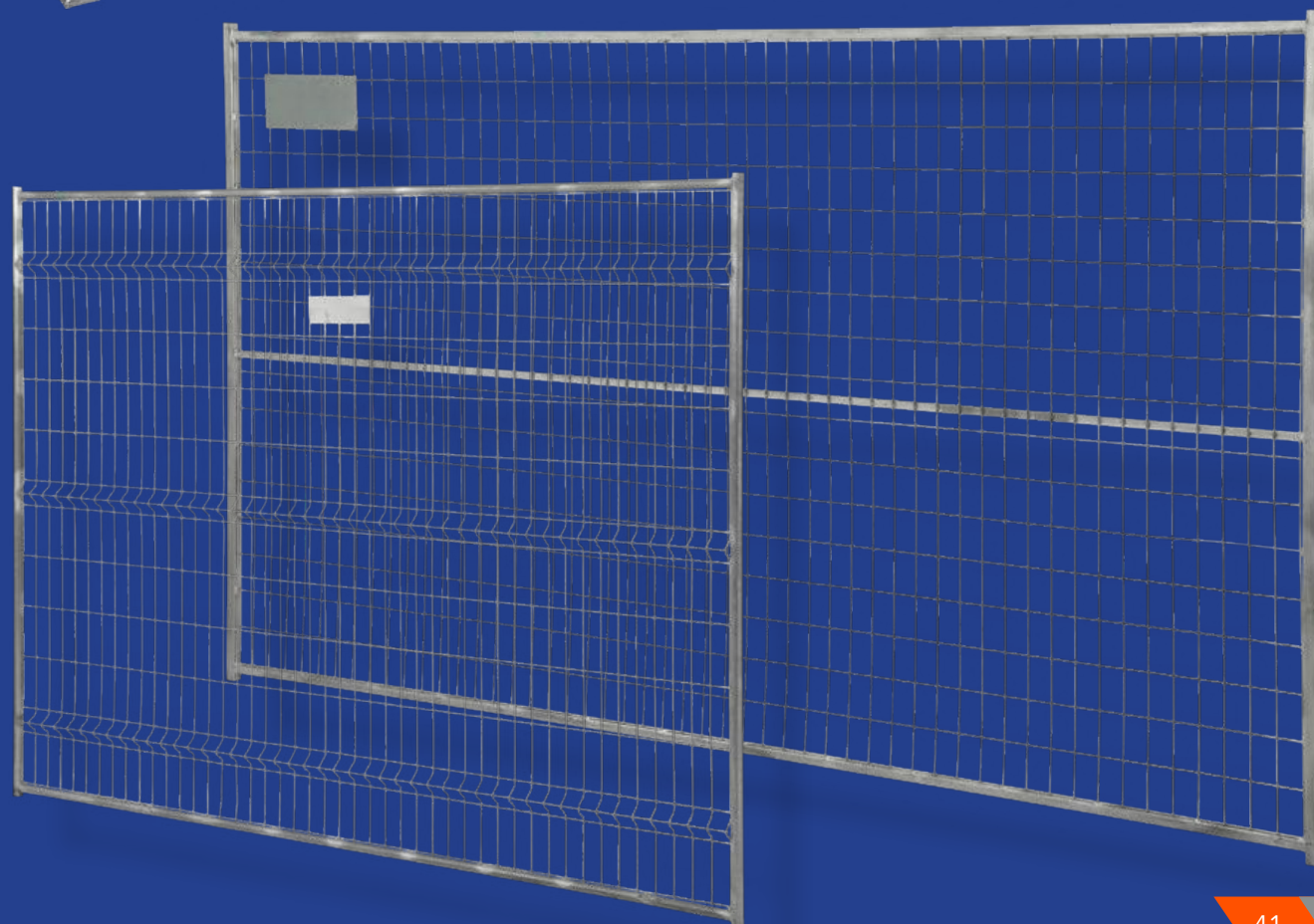
## ■ Pince de clôture

Code : 600810 lb/pc : 15

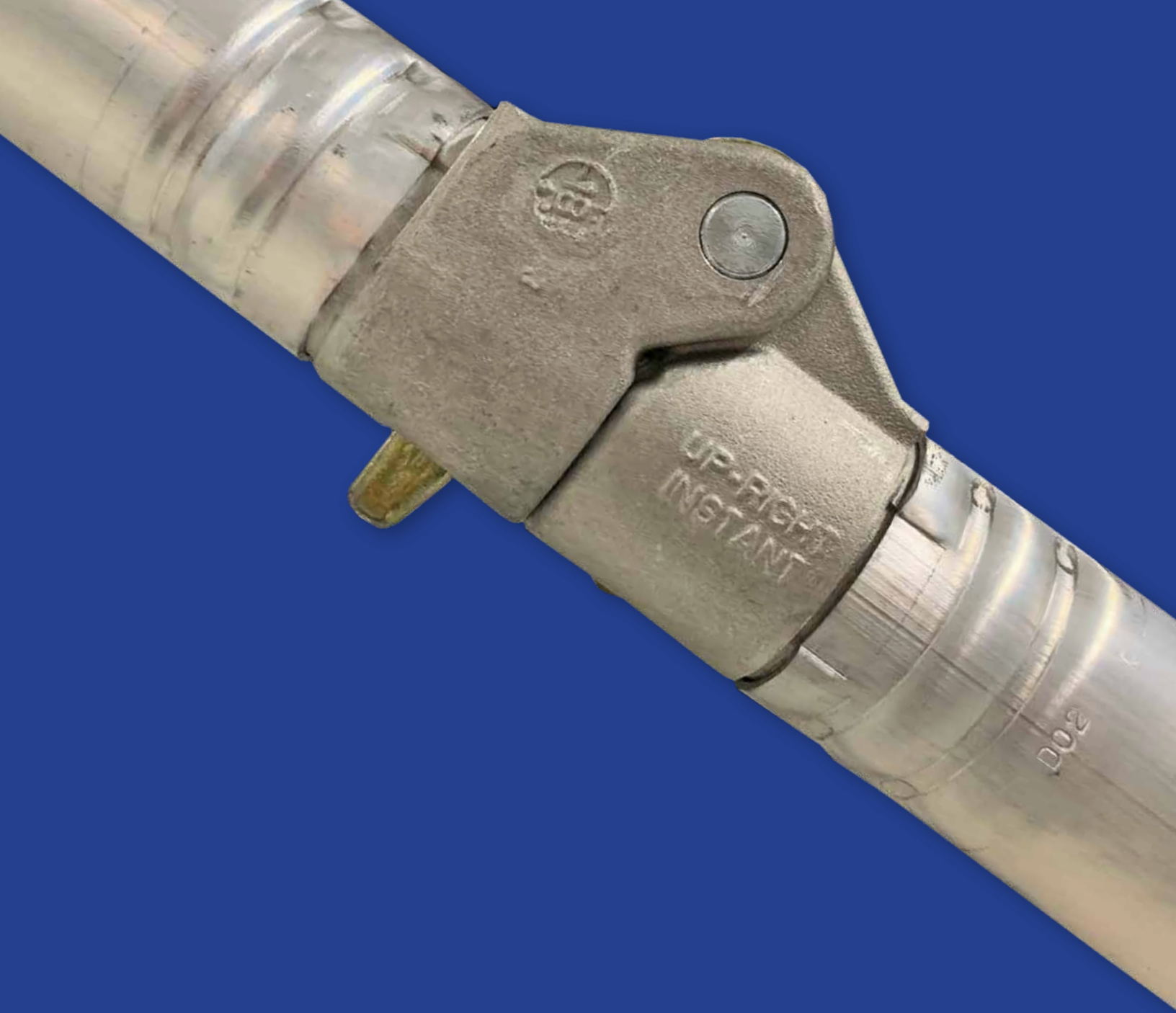


## ■ Clôture de tube

CODE	DIMENSION	POIDS
600800	6x8" (rond)	50 LB
601000	6x10" (carré)	73 LB







# Échafaudage en aluminium

# Échafaudage en aluminium

Ce système d'échafaudage portable, rapide et compact est en aluminium léger et conçu pour de simple configuration rapide, mobile et facile à monter.

Disponible en largeurs uniques (29") et en double largeur (54") avec 6, 8 et 10 pieds de longueur.



## AVANTAGES CLÉS

- + Léger, durable et sécurisé
- + Montage simple - Pliable et se fixe ensemble sans outils
- + Conception de montage rapide
- + Économie de temps de transport, installation, transfiguration et décharge
- + Garantie de 10 ans sur les pièces et les jointes
- + Conforme à toutes les exigences OSHA & ANSI

## Pour de plus amples informations



Contactez TOPS dès maintenant pour un démonstration gratuite et des spécifications additionnelles sur le système





## CARACTÉRISTIQUES CLÉS

L'assemblage avec des rotules forgées à chaud est une caractéristique clé du système de tour d'échafaudage pliable et offre trois fois la puissance et la durabilité des jointes traditionnels. Garantie de 10 ans sans question!

La construction des cadres d'échafaudage en aluminium d'alliage léger rend la manipulation des composants plus facile. Le cadre est complètement interchangeable avec toutes les pièces existantes et cela veut dire qu'il y a moins de composants à stocker et à contrôler. Patte ajustable à 12» de longueur

L'ajustement est fait par vérin à ajustement rapide. Ceci donne le nivellement rapide et facile sur les surfaces irrégulières ou rugueuse. Une fois chargés, ils ne peuvent pas relâcher au hasard.

Contreventement à verrouillage automatique et crochet 'Rhino-nose' fixent fermement sans besoin de pré-assemblage. L'espace de contact large (plus de 225») assure une prise solide. Le Rhinonose est très durable sous toutes les conditions d ce qui l'empêche d'être endommagé au cas d'une chute.

Les anneaux d'encadrement cannelés offrent une meilleure prise et une résistance plus solide en montant les cadres durant l'assemblage ou une fois installé.

La plateforme TX2000 à poids léger est fournie avec une trappe. Elle donne une protection complète de la bordure. Tous les composants sont facilement remplaçables en cas de dégâts.

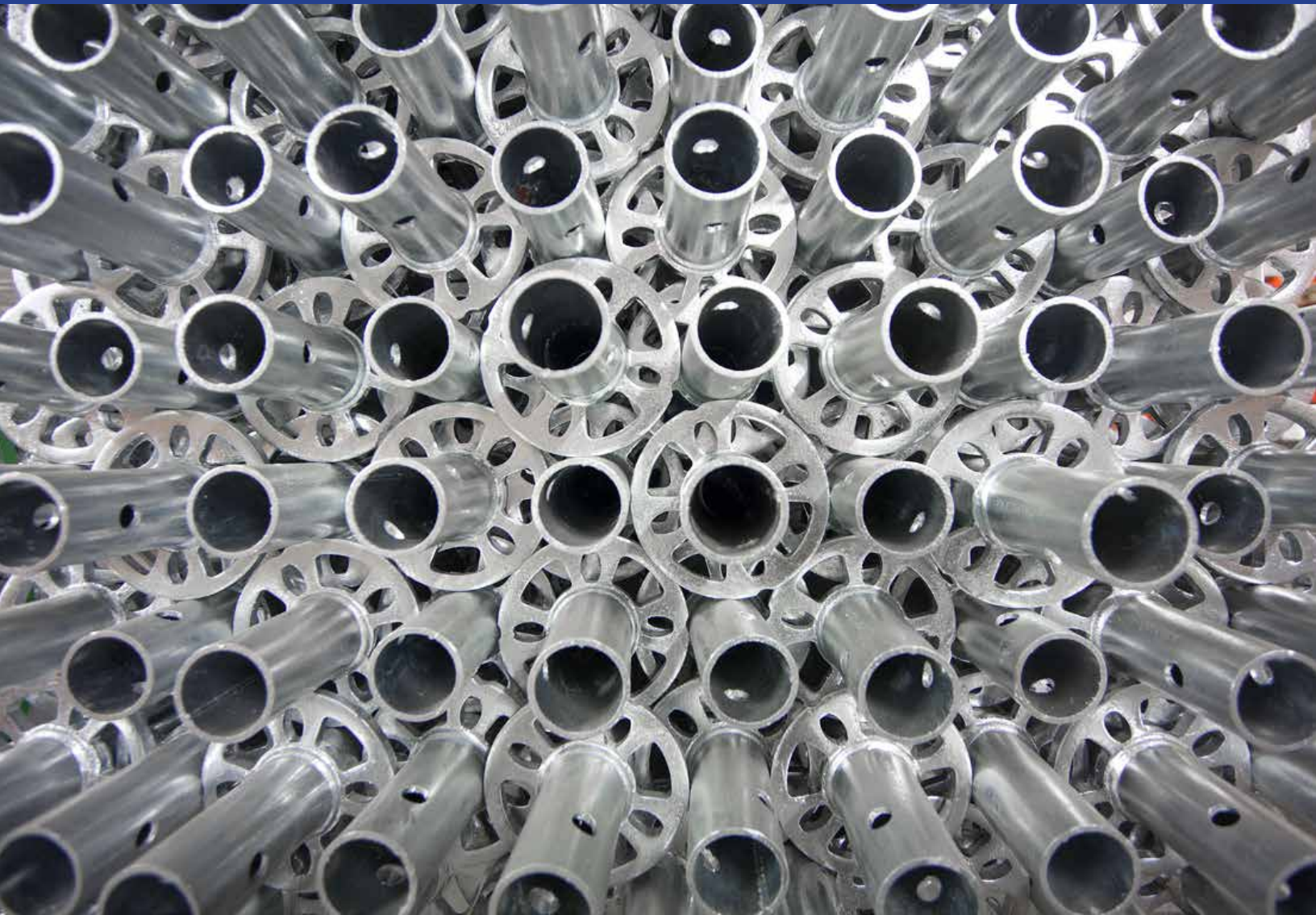




Contactez-nous pour une meilleure expérience de travail!



Echafaudage & Etalement Inc.



Echafaudage & Etalement Inc.

[thetops.ca](http://thetops.ca)